

«СОГЛАСОВАНО»

Председатель Комитета по транспорту,
организации дорожного движения и
развитию улично-дорожной сети
Администрации города Екатеринбурга
« AS 04 2020 г.

И.Ю. Ощепков И.Ю. Ощепков

«УТВЕРЖДАЮ»

Директор МБДОУ - детского
сада комбинированного вида
«Надежда»

2020 г.

Е.В. Артеменко Е.В. Артеменко



«СОГЛАСОВАНО»

Начальник ОГИБДД УМВД России по
городу Екатеринбургу подполковник
полиции

« AS 04 2020 г.

В.Т. Буйдалин В.Т. Буйдалин



ПАСПОРТ

дорожной безопасности образовательного учреждения

филиал Муниципального бюджетного дошкольного образовательного учреждения
– детского сада комбинированного вида «Надежда»

детский сад № 339

(наименование образовательного учреждения)

2020

Общие сведения

Филиал Муниципального бюджетного дошкольного образовательного учреждения – детского сада комбинированного вида «Надежда» детский сад № 339

(полное наименование образовательного учреждения)

Тип образовательной организации: дошкольная образовательная организация

Юридический адрес: 620017, г. Екатеринбург, улица Баумана, 4

Фактический адрес: 620098, г. Екатеринбург, улица Ломоносова, 136/

улица Чернойарская, 20

Руководители образовательного учреждения:

Директор (руководитель) Артеменко Елена Викторовна 8 (343) 321-71-55

(фамилия, имя, отчество)

(телефон)

Заместитель директора

по воспитательно –

образовательной работе

Анищенко Юлия Витальевна 8 (343) 321-71-57

(фамилия, имя, отчество)

(телефон)

Заместитель директора

по административно –

хозяйственной работе

Булатова Галина Александровна 8 (343) 278-05-06

(фамилия, имя, отчество)

(телефон)

Ответственные работники

муниципального органа

образования

Главный специалист управления образования

Орджоникидзевского района

(должность)

Черемичина Юлия Игоревна

(фамилия, имя, отчество) (должность)

+7 (343) 304-12-58, +7-92-92-203-20

(телефон)

Ответственные от

Госавтоинспекции

Инспектор отделения ПБДД ОГИБДД УМВД России по

городу Екатеринбургу старший лейтенант полиции

(должность)

Вараксина Юлия Сергеевна

(фамилия, имя, отчество)

8 904 986 59 00

(телефон)

Ответственный работник

за мероприятия по профилактике

детского травматизма

заведующий

(должность)

– Курапова Татьяна Владимировна

(фамилия, имя, отчество)

+7 (912) 222 – 98- 17

Руководитель или ответственный
работник дорожно-эксплуатационной
организации, осуществляющей
содержание улично-дорожной
сети (УДС)*

Крашенинников Денис Александрович
(фамилия, имя, отчество)

+7 (343) 306-50-74
(телефон)

Руководитель или ответственный
работник дорожно-эксплуатационной
организации, осуществляющей
содержание технических средств
организации дорожного
движения (ТСОДД)*

Селедков Евгений Витальевич
(фамилия, имя, отчество)

+7 (343) 276-42-10
(телефон)

Количество воспитанников 142

Наличие уголка по БДД коридор 1 этажа
(если имеется, указать место расположения)

Наличие класса по БДД нет в наличии
(если имеется, указать место расположения)

Наличие автогородка (площадки) по БДД нет в наличии

Наличие автобуса в образовательном учреждении нет в наличии
(при наличии автобуса)

Владелец автобуса нет в наличии
(образовательное учреждение, муниципальное образование и др.)

Режим работы в дошкольном образовательном учреждении

понедельник – пятница: 7.30 – 18.00

Телефоны оперативных служб

МЧС: 01,101

Полиция: 02,102

Скорая помощь: 03, 103

Газовая служба: 04, 104

Единая служба спасения: 112

* Дорожно-эксплуатационные организации, осуществляющие содержание УДС и ТСОДД, несут ответственность в соответствии с законодательством Российской Федерации (Федеральный закон «О безопасности дорожного движения» от 10 декабря 1995 г. № 196-ФЗ, Кодекс Российской Федерации об административных правонарушениях, Гражданский кодекс Российской Федерации).

Содержание

I. План-схемы образовательного учреждения.

1. Район расположения образовательного учреждения, пути движения транспортных средств и детей (обучающихся, воспитанников).
2. Организация дорожного движения в непосредственной близости от образовательного учреждения с размещением соответствующих технических средств организации дорожного движения, маршруты движения детей и расположение парковочных мест.
3. Маршруты движения организованных групп детей от образовательного учреждения к стадиону, парку или спортивно-оздоровительному комплексу.
4. Пути движения транспортных средств к местам разгрузки/погрузки и рекомендуемые безопасные пути передвижения детей по территории образовательного учреждения.

II. Информация об обеспечении безопасности перевозок детей специальным транспортным средством (автобусом).

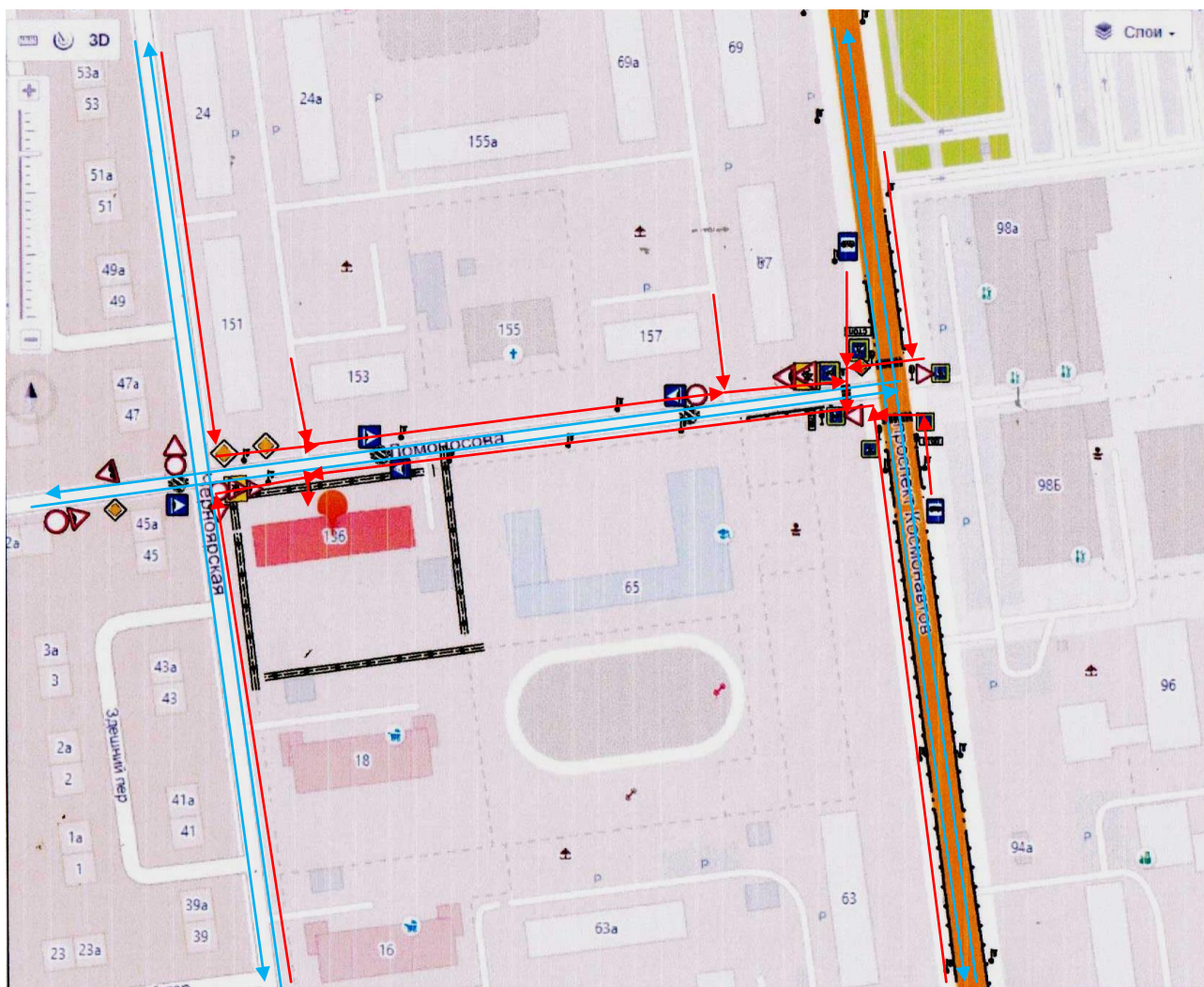
1. Общие сведения.
2. Маршрут движения автобуса до образовательного учреждения.
3. Безопасное расположение остановки автобуса у образовательного учреждения.

III. Приложения

План-схема пути движения транспортных средств и детей (обучающихся, воспитанников) при проведении дорожных ремонтно-строительных работ вблизи образовательного учреждения.

I. План-схемы образовательного учреждения

1. Район расположения образовательного учреждения, пути движения транспортных средств и детей (обучающихся, воспитанников)



Движение транспортных средств



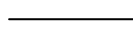
Искусственное освещение



Движение детей в (из) образовательную организацию



Искусственная неровность



Дорожное ограждение

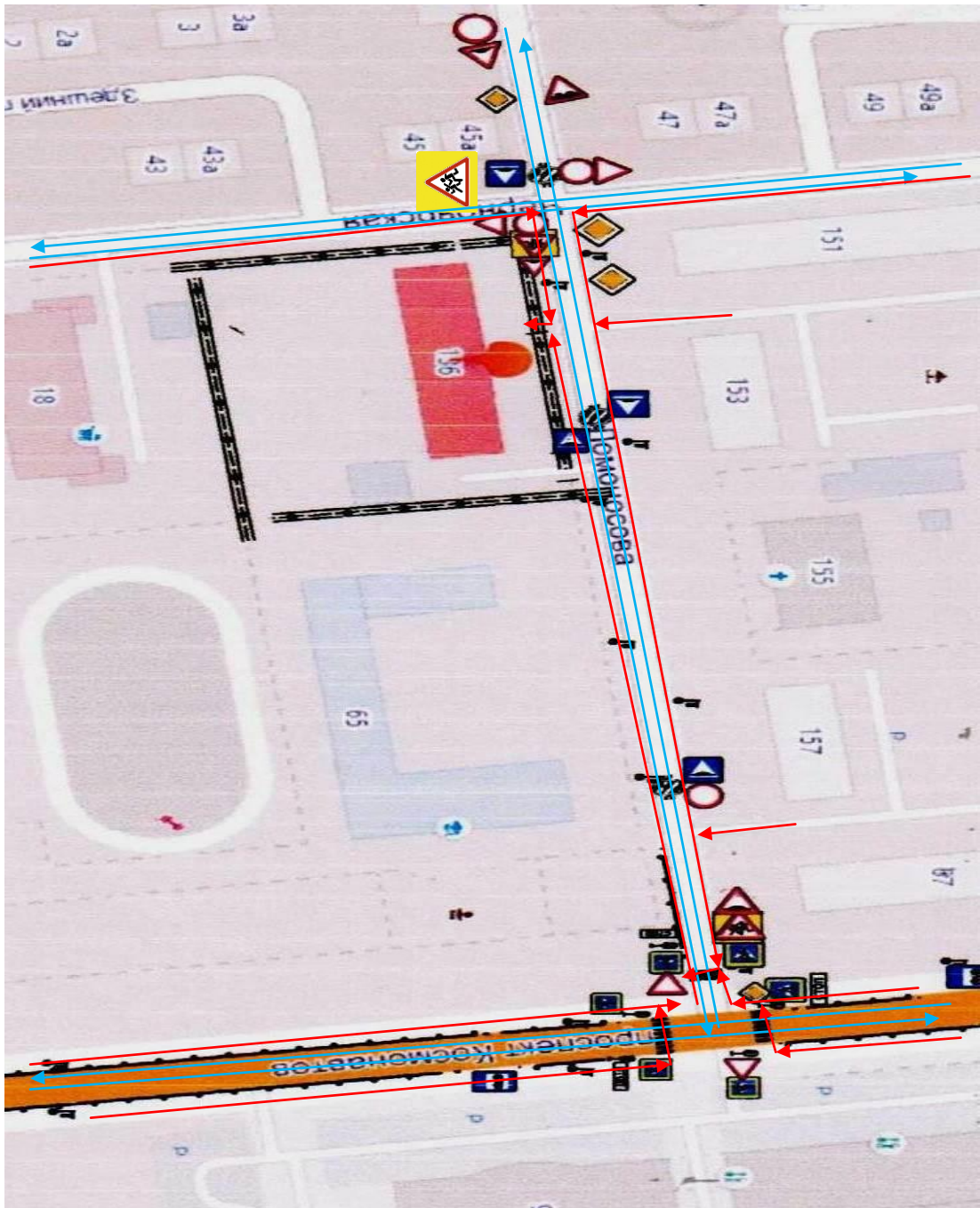








Наземный регулируемый пешеходный переход



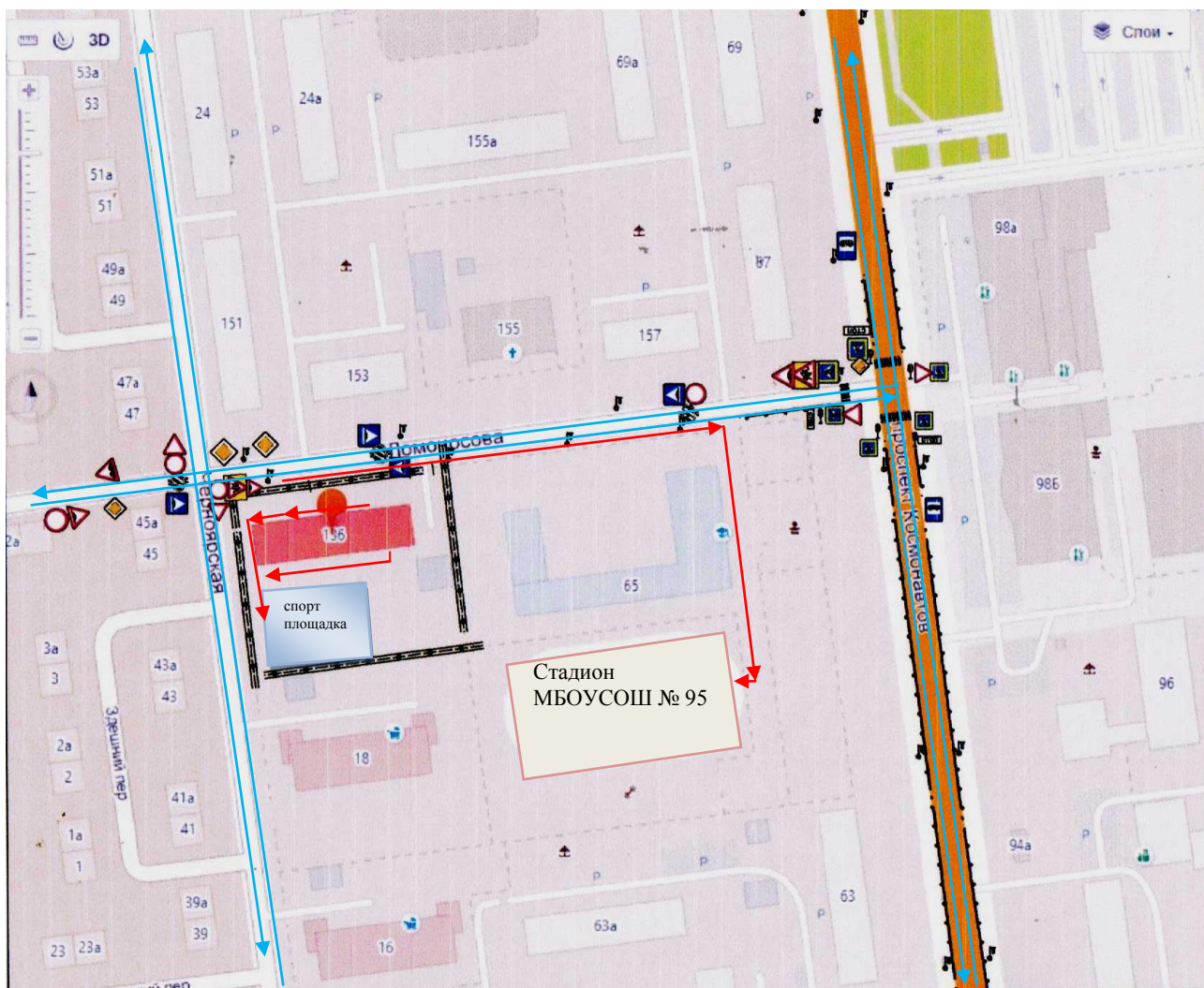
Существующие дорожные знаки

2. Схема организации дорожного движения в непосредственной близости от образовательного учреждения с размещением соответствующих технических средств организации дорожного движения, маршрутов движения детей и расположения парковочных мест



	Движение транспортных средств		Искусственное освещение
	Движение детей в (из) образовательную организацию		Искусственная неровность
	Дорожное ограждение		Существующие дорожные знаки
	Наземный регулируемый пешеходный переход		

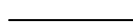
3. Маршруты движения организованных групп детей от образовательного учреждения к стадиону, парку или спортивно-оздоровительному комплексу



Движение транспортных средств



Движение детей к спортивной площадке



Дорожное ограждение



Наземный регулируемый пешеходный переход



Существующие дорожные знаки

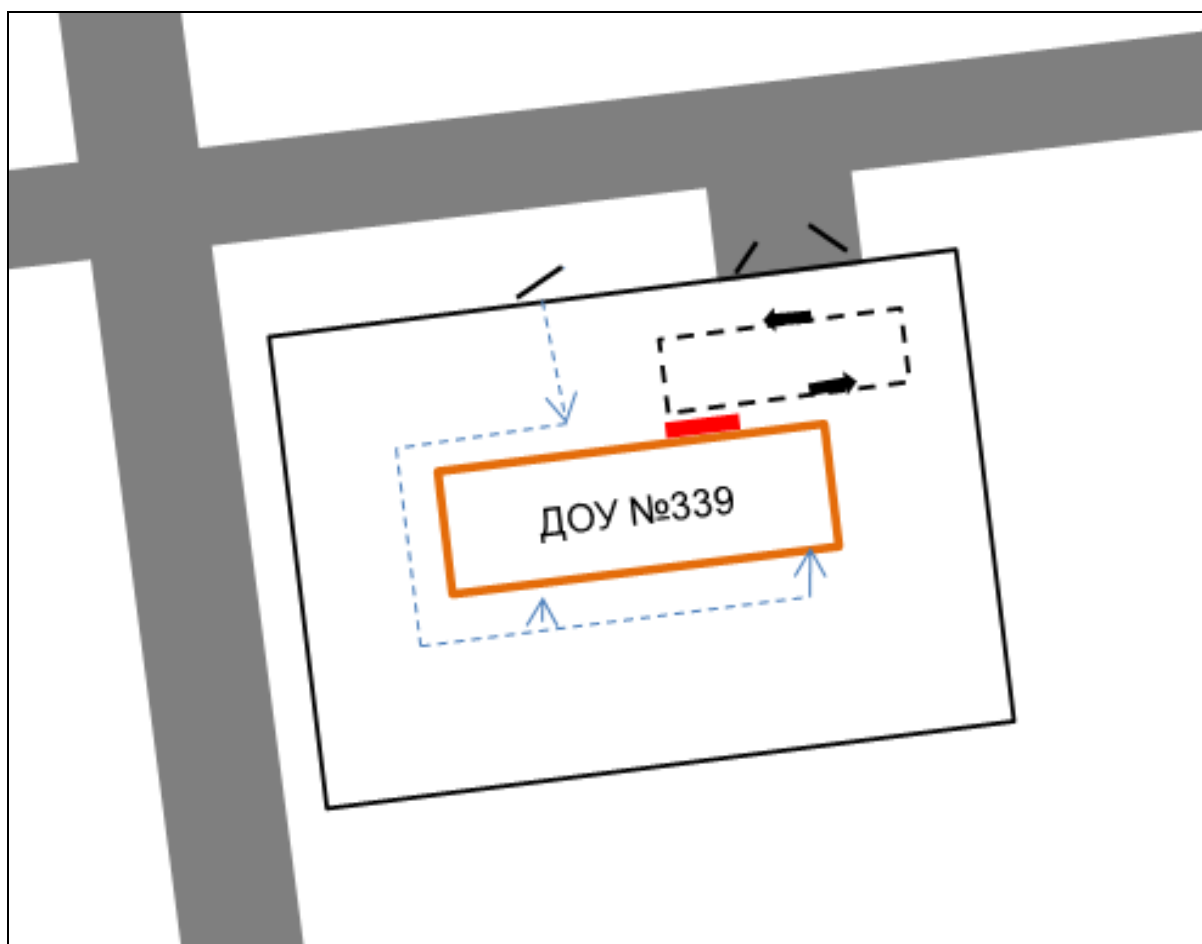


Искусственное освещение



Искусственная неровность

4. Пути движения транспортных средств к местам разгрузки/погрузки и рекомендуемые безопасные пути передвижения детей по территории образовательного учреждения



---> Движение детей на территории образовательного учреждения

---> Движение грузовых транспортных средств на территории образовательного учреждения

↔ Въезд/выезд грузовых транспортных средств

■ Место разгрузки/погрузки

II. Информация об обеспечении безопасности перевозок детей специальным транспортным средством (автобусом).
(автобуса в наличии нет)

1. Общие сведения

Марка _____
Модель _____
Государственный регистрационный знак _____
Год выпуска _____ Количество мест в автобусе _____
Соответствие конструкции требованиям, предъявляемым к школьным автобусам

1. Сведения о водителе(ях) автобуса(сов)

Фамилия, имя, отчество	Дата принятия на работу	Стаж жде-ния С кате-ории D	Дата пред-стоящего медицин-ского осмотра	Период проведения тажировки	Сроки овыше-ние ква-ификации	пущен- ные ру- шения ПДД

2. Организационно-техническое обеспечение

1) Лицо, ответственное, за обеспечение безопасности дорожного движения (ФИО):
_____ назначено
_____, прошло
аттестацию _____.

2) Организация проведения предрейсового медицинского осмотра водителя:
осуществляет _____
(Ф.И.О. специалиста)
на основании _____
действительного до _____.

3) Организация проведения предрейсового технического осмотра транспортного средства:
осуществляет _____
(Ф.И.О. специалиста)
на основании _____

действительного до _____.

4) Дата очередного технического осмотра _____

5) Место стоянки автобуса в нерабочее время _____
меры, исключающие несанкционированное использование _____

3. Сведения о владельце автобуса

Юридический адрес владельца: _____

Фактический адрес владельца: _____

Телефон ответственного лица _____

(при отсутствии автобуса)

Сведения об организациях, осуществляющих перевозку детей специальным транспортным средством (автобусом)

Филиал Муниципального бюджетного дошкольного образовательного учреждения перевозку детей специальным транспортным средством (автобусом) не осуществляет

Рекомендуемый список контактов организаций, осуществляющих перевозку детей специальным транспортным средством (автобусом).

(При перевозке детей специальным транспортным средством (автобусом) сторонней организацией заполняется карточка. Заполненная карточка хранится в разделе «Приложение»)

Информационная карточка перевозок детей специальным транспортным средством (автобусом)

Общие сведения

Марка _____
 Модель _____
 Государственный регистрационный знак _____
 Год выпуска _____ Количество мест в автобусе _____
 Соответствие конструкции требованиям, предъявляемым к школьным автобусам

1. Сведения о владельце

Владелец _____
 (наименование организации)

Юридический адрес владельца _____

Фактический адрес владельца _____

Телефон ответственного лица _____

2. Сведения о водителе автобуса

Фамилия, имя, отчество _____

Принят на работу _____

Стаж вождения категории D _____

3. Организационно-техническое обеспечение

Лицо, ответственное за обеспечение безопасности дорожного движения:

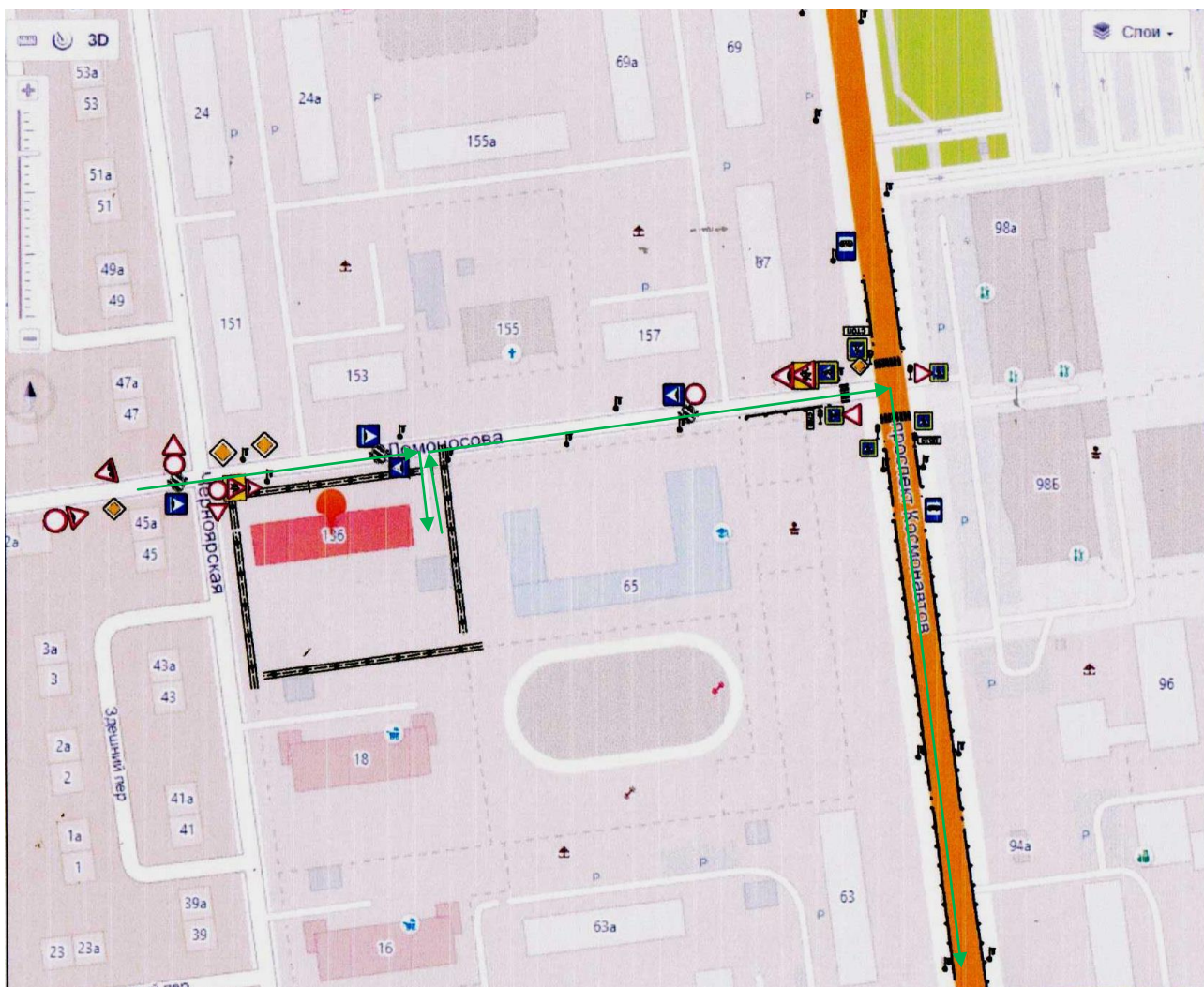
назначено _____, прошло
 аттестацию _____.

Дата последнего технического осмотра _____

Директор (руководитель)
 образовательного учреждения _____
 (подпись) (Ф.И.О.)

Руководитель организации,
 осуществляющей перевозку детей
 специальным транспортом
 (автобусом) _____
 (подпись) (Ф.И.О.)

2. Маршрут движения автобуса до образовательного учреждения



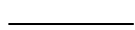
Движение автобуса от образовательной организации



Искусственное освещение



Искусственная неровность



Дорожное ограждение



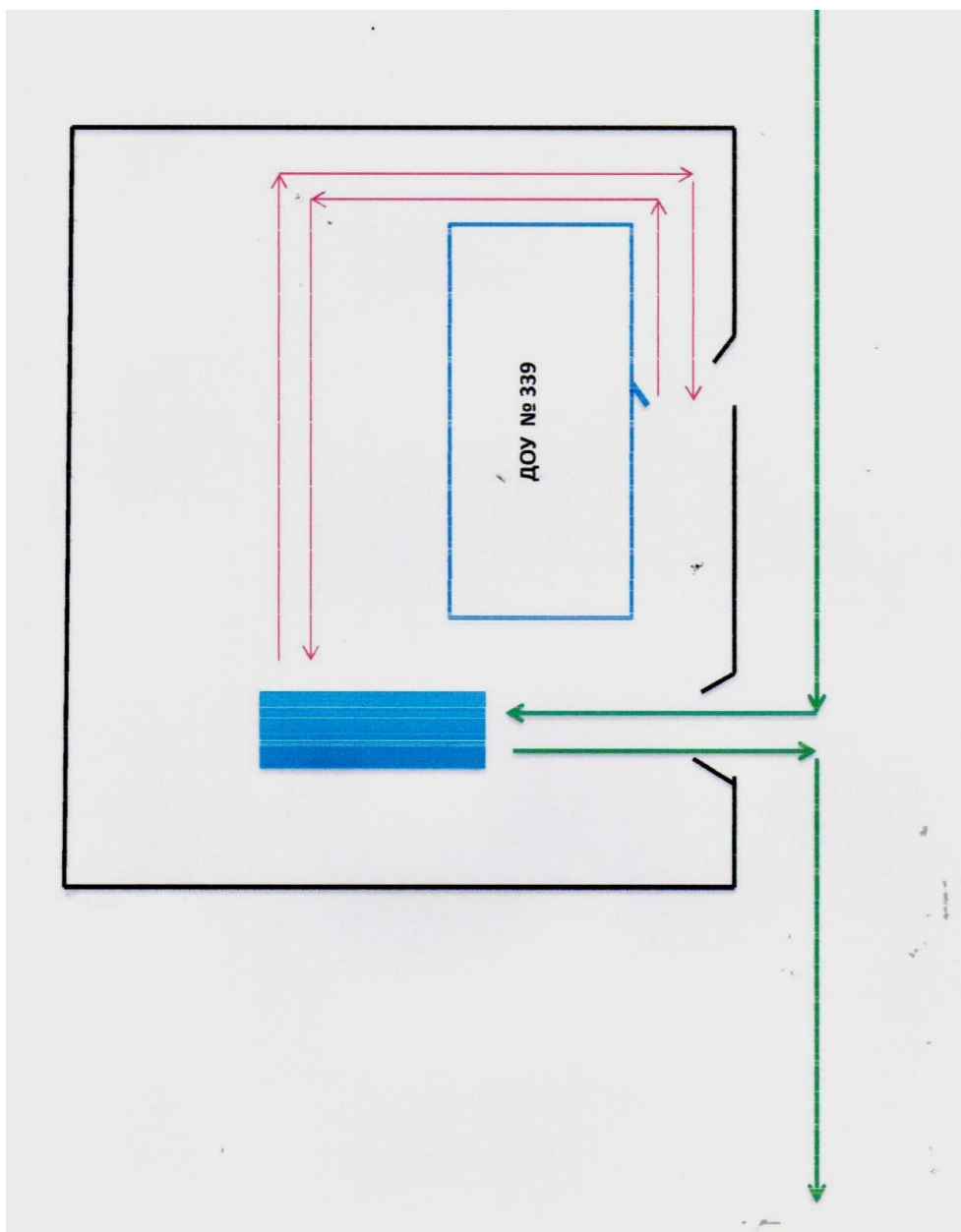
Наземный регулируемый пешеходный переход



Существующие дорожные знаки

(В случаях, когда осуществляется перевозка детей специальным транспортным средством на экскурсии, спортивные соревнования, в лагеря, к месту сдачи государственной аттестации и единого государственного экзамена, Паспорт безопасности ОУ дополняется схемами маршрута движения специального транспортного средства)

2. Безопасное расположение остановки автобуса у образовательного учреждения



Маршрут движения автобуса



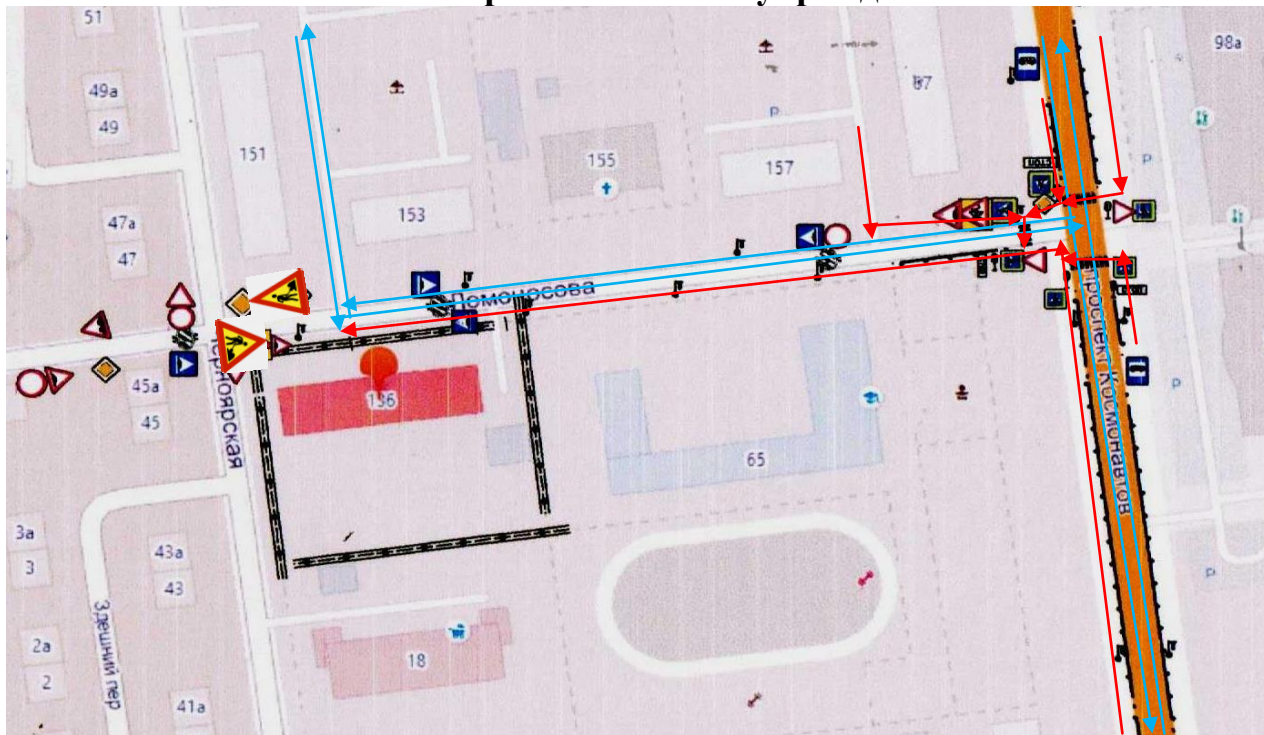
Место высадки - посадки



Направление безопасного движения детей



Приложение
План-схема пути движения транспортных средств и детей (обучающихся, воспитанников)
при проведении дорожных ремонтно-строительных работ
вблизи образовательного учреждения



—▶ Направление движения транспортного потока

.....▶ Рекомендуемое движение детей в образовательное учреждение