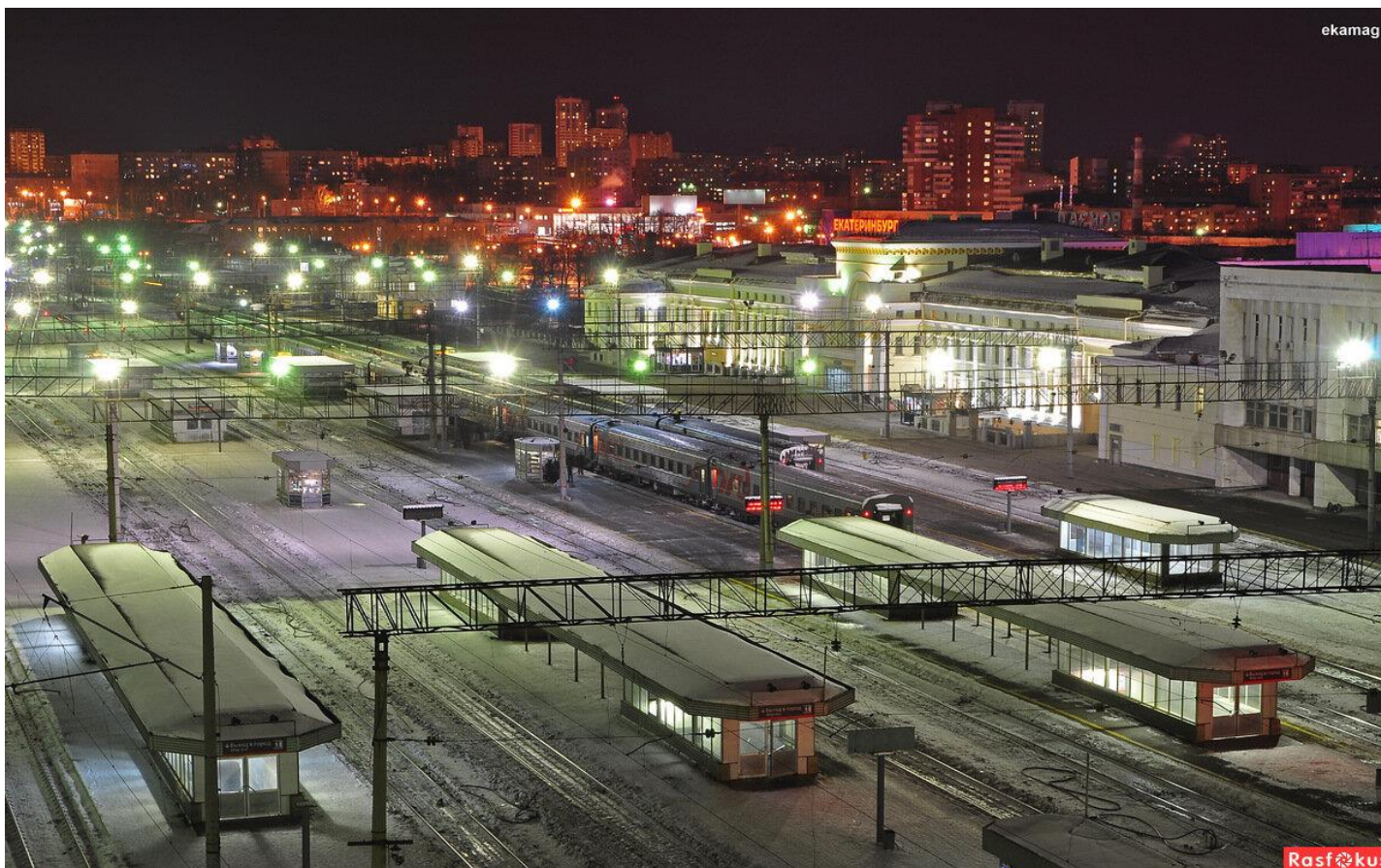


Профессии железнодорожников



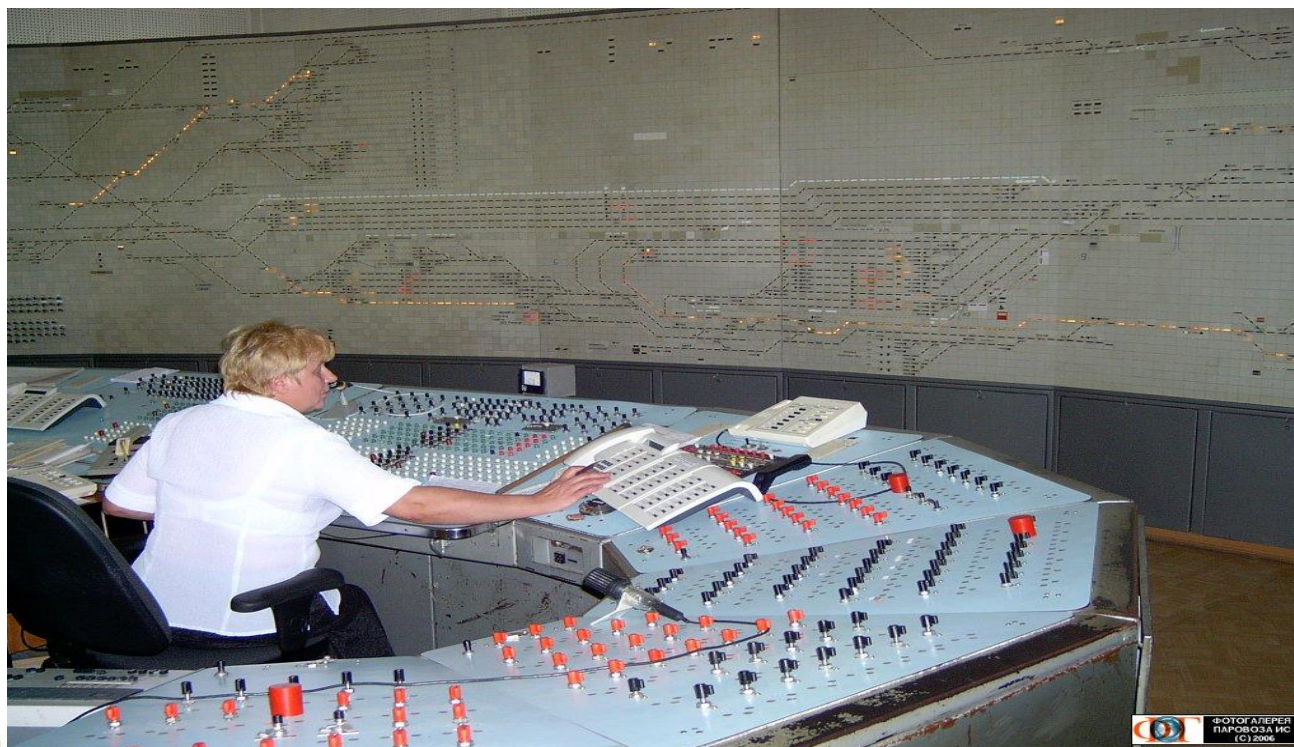
Начальник поезда

– это специалист, ответственный за безопасность движения поездов, правильную работу персонала, а также за выполнение графика движения и пассажирских перевозок. Без этой важной должности железнодорожный транспорт не сможет функционировать. Начальник поезда знает особенности работы техники и технологий железнодорожного транспорта, умеет организовывать работу персонала, устанавливать контроль за выполнением инструкций и распоряжений.



Дежурный по станции

выполняет распоряжения поездного диспетчера по вопросам организации движения поездов, ведет переговоры с дежурными соседних станций и машинистами локомотивов. Оформляет и выдает предупреждения и разрешения; передает приказы на прием и отправление поездов; ведет поездную и другую документацию.



Начальник железнодорожной станции

важная должность, требующая от человека множества навыков и знаний. Он является руководителем станции и отвечает за организацию работы всех ее отделов и служб. В его обязанности входят встреча и проводы поездов, контроль за движением поездов, выполнение железнодорожных правил и законодательства, а также руководство персоналом станции.



Машинист электропоезда.

Управление электровозом и ведение поезда с установленной скоростью в зависимости от профиля железнодорожного пути, веса поезда с точным соблюдением графика движения.

Обеспечение безопасности перевозки и культуры обслуживания пассажиров, сохранности груза и подвижного состава.



Стрелочники

как раз и занимаются тем, что переводят стрелки с одних путей на другие, меняя направление маршрута поезда. Размещался стрелочник в будке вблизи от стрелочных переводов, выполнял также функцию по охране от вандализма и порчи, снабжался ручными сигналами, рожком. Кроме того, стрелочник занимался уборкой стрелок от снега, а также защищал стрелочный перевод от влаги



Помощник машиниста электропоезда

– это технический специалист начального уровня, который помогает машинисту при управлении электропоездом и при работах по поддержанию его в технически исправном состоянии. Профессия предполагает выполнение поручений машиниста, указанных в должностной инструкции, проведение технических и регламентных работ.



Составитель поездов

— один из тех сотрудников, от которого зависит скорость и эффективность работы железнодорожной станции. Он отвечает за формирование, расформирование поездов, своевременную подачу и перестановку вагонов, а так же закрепляет составы групп вагонов или специального железнодорожного подвижного состава.



Мастер дорожный

(на железной дороге). Руководит на закрепленном участке (околотке) железной дороги работами по поддержанию в исправном состоянии железнодорожного полотна, укладке, переукладке (передвижке) и ремонту железнодорожных путей, работами по очистке от снега железнодорожных путей и стрелочных переводов, пропуску паводковых вод.



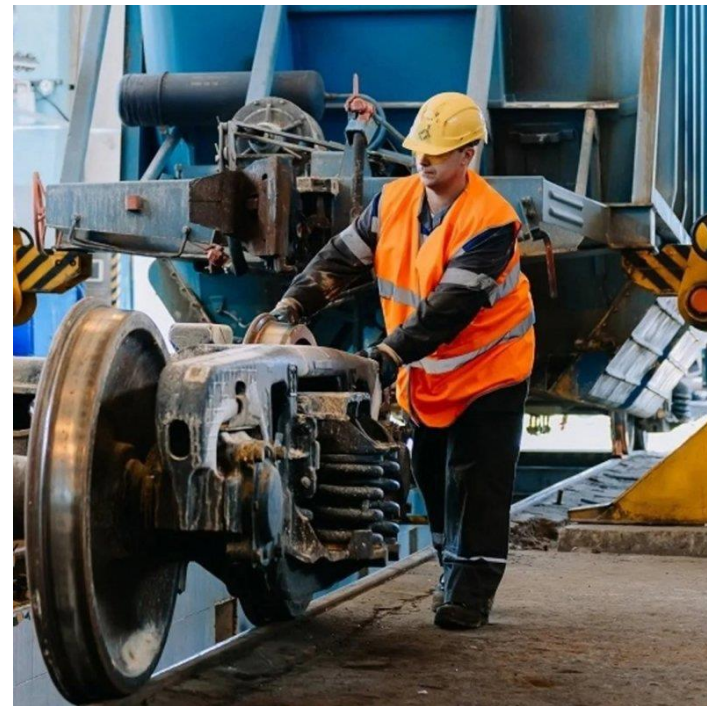
Ревизоры РЖД

— это инспекторы, которые следят за порядком в поездах, оказывают помощь пассажирам и контролируют выполнение железнодорожного расписания.



Слесарь по ремонту подвижного состава

– это работник железнодорожной компании, метрополитена, рабочий, выполняющий работы по техническому обслуживанию и ремонту вагонов, локомотивов, вспомогательных и технических транспортных средств, используемых на железной дороге. Он непосредственно производит ремонтные работы, выполняет разборку и сборку вагонов, заменяет отдельные узлы и агрегаты, обеспечивает их регулировку и смазку.



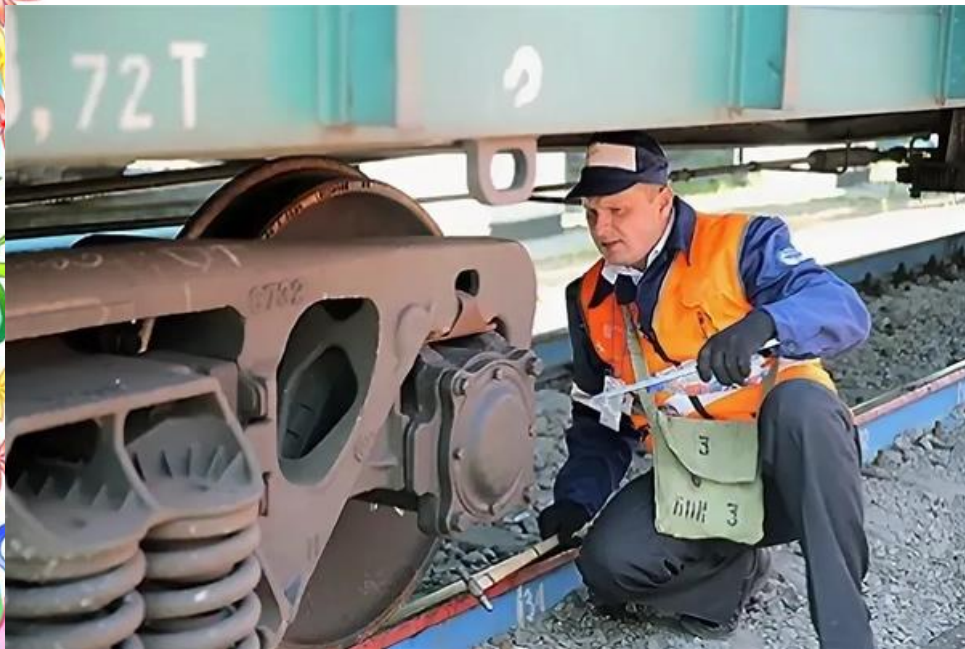
Билетный кассир в РЖД:

Продает билеты пассажирам на железнодорожные поезда. Информирование пассажиров о расписании, стоимости билетов и наличии свободных мест. Оформление ордеров на билеты и других документов для оформления права на проезд. Проверка подлинности билетов и документов для оформления права на проезд. Прием платежей от пассажиров и выдача сдачи. Ведение учета проданных билетов и денежных средств.



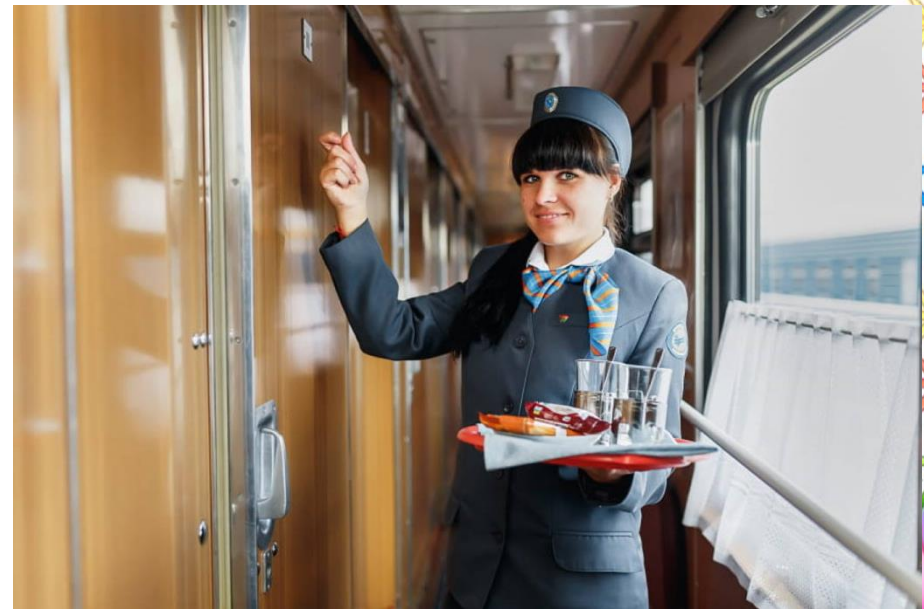
Осмотрщик-ремонтник вагонов

это рабочий, который производит диагностику, осмотр и ремонт подвижного состава, эта профессия связана с высокой ответственностью за техническую исправность вагонов, качественное выполнение ремонта, обеспечивающего безаварийное проследование поездов.



ПРОВОДНИК

Железнодорожный служащий, сопровождающий пассажирский вагон в пути следования и обслуживающий пассажиров. Функциональные обязанности проводника - это поддержание вагона, его систем жизнеобеспечения, в эксплуатационном состоянии, соблюдение мер транспортной безопасности, и обслуживание пассажиров в пути следования.



Поездной диспетчер —

ответственный работник хозяйства перевозок железнодорожного транспорта, который единолично руководит движением поездов на своём участке (диспетчерском круге) и несёт за это полную ответственность. Его приказы по движению поездов подлежат беспрекословному выполнению работниками, связанными с движением поездов: дежурными по станциям, машинистами локомотивов, главными кондукторам сборных поездов

